

1. BEVEZETÉS

1. BEVEZETÉS

Jelen arculati kézikönyv a 2023–2027 programozási időszakban, a Közös Agrárpolitika Stratégiai Terv (a továbbiakban: KAP) kedvezményezettjei által elkészítendő kommunikációs anyagok kötelező grafikai, arculati megjelenését szabályozza. A támogatásban részesülő projektek kommunikációs kötelezettségeinek megvalósításakor az arculati kézikönyv szerint kell eljárni.

A kézikönyv áttekinthető, koherens rendszerben tartalmazza az arculati elemek grafikai felhasználási lehetőségeit. Az egyes alkalmazási területek vizuális megjelenítését szöveges magyarázatok egészítik ki. A kézikönyv törekszik átfogó képet adni, a kommunikációs anyagok minden lehetséges alkalmazási területére kitérni, mégis előfordulhat, hogy egyes projekteknek speciális igényei vannak. Az egyéni igényeket a támogatóval előre egyeztetve, projektre szabottan lehet alkalmazni.

2. HAZAI ÉS UNIÓS SZABÁLYZÁSOK

2. HAZAI ÉS UNIÓS SZABÁLYZÁSOK

Az Európai Parlament és a Tanács (EU) 2021/2115 rendelete (2021. december 2.) a közös agrárpolitika keretében a tagállamok által elkészítendő stratégiai tervhez (KAP stratégiai terv) nyújtott, az Európai Mezőgazdasági Garanciaalap (EMGA) és az Európai Mezőgazdasági Vidékfejlesztési Alap (EMVA) által finanszírozott támogatásra vonatkozó szabályok megállapításáról, valamint az 1305/2013/EU és az 1307/2013/EU rendelet hatályon kívül helyezéséről;

az Európai Bizottság (EU) 2022/129 végrehajtási rendelete (2021. december 21.) az (EU) 2021/2115 európai parlamenti és tanácsi rendelet szerinti, az olajos magvakhoz, a gyapothoz és a borkészítés melléktermékeihez kapcsolódó beavatkozástípusokra, valamint az uniós támogatással és a KAP stratégiai tervekkel kapcsolatos információs, tájékoztatási és láthatósági követelményekre vonatkozó szabályok megállapításáról;

valamint a 2022. évi LXV. törvény a Közös Agrárpolitikából és a nemzeti költségvetésből biztosított agrártámogatások eljárási rendjéről.

3. ARCULATI ALAPELEMEK

3.1. A LOGÓ, MÉRETEI, ARÁNYAI, SZERKESZTÉSI ELVE

A minimális izolációs távolságot a logó körül a KAP embléma magassága határozza meg. A zöld színű vonal által határolt területen belülre semmilyen más grafikai vagy tipográfiai elem nem kerülhet.

A logó szélességének minimális mérete 17 mm.

Legkisebb méret:



Biztonsági eltartással legkisebb méret:



3.2. A LOGÓ ALKALMAZÁSA

A logót lehetőleg fehér háttér előtt kell használni. Nem fehér háttér előtti használat esetén törekedni kell a lehető legnagyobb kontraszt elérésére a logó és a háttér között.



Színes logó



Egyszínű logó
KAP zöld színnel



Szürkeárnyaltos logó



Fekete-fehér logó
fehér, világos alapon



Fekete-fehér logó
fekete, sötét alapon

Fekete-fehér logó
KAP zöld alapon

3.3. A LOGÓ HASZNÁLATÁRA VONATKOZÓ TILTÁSOK

A logó csak a jelen kézikönyvben meghatározott formai és színbeli változatokban használható.

Tilos a logót:



✗
elforgatni



✗
tükrözni



✗
torzítani bármilyen módon



✗
csonkítani



✗
a kézikönyvben meghatározottak-
tól eltérő színekben használni



✗
színátmenettel kitölteni



✗
körvonalasan használni



✗
átalakítani



✗
árnyékosan használni



✗
emblémáját és tipográfiáját
egymás nélkül használni

3.4. AZ ARCULAT SZÍNEI

A logó csak a jelen kézikönyvben meghatározott formai és színbeli változatokban használható.



KAP zöld

CMYK 100 | 17 | 64 | 17
RGB 0 | 128 | 109
#00806D



KAP világos zöld

CMYK 47 | 14 | 32 | 0
RGB 138 | 183 | 176
#8AB7B0



KAP világos zöld

CMYK 0 | 0 | 0 | 100
RGB 0 | 0 | 0
#000000

3.5. AZ ARCULAT BETŰKÉSZLETE

Elsődleges betűtípus:

Hivatali kommunikációs felületeken a Montserrat betűtípus használata javasolt.

Montserrat

AÁBCDEÉFGHIÍJKLMNOÓÖŐPQRSTUÚÜŰVWXYZ
aábcdeéfgghiíjklmnoóöőpqrstuúüűvwxyz
0123456789

AÁBCDEÉFGHIÍJKLMNOÓÖŐPQRSTUÚÜŰVWXYZ
aábcdeéfgghiíjklmnoóöőpqrstuúüűvwxyz
0123456789

Thin	<i>Thin Italic</i>
Light	<i>Light Italic</i>
Regular	<i>Italic</i>
Medium	<i>Medium Italic</i>
Semi Bold	<i>Semi Bold Italic</i>
Bold	<i>Bold Italic</i>
Black	<i>Black Italic</i>

Aa

Másodlagos betűtípus:

Mivel mind a Mac Os, mind a Windows rendszer alapértelmezett része, ezért bárki könnyen hozzáférhet. Csak abban az esetben használható, ha a Montserrat nem elérhető, használata máskülönben nem javasolt.

Verdana

AÁBCDEÉFGHIÍJKLMNOÓÖŐPQRSTUÚÜŰVWXYZ
aábcdeéfgghiíjklmnoóöőpqrstuúüűvwxyz
0123456789

AÁBCDEÉFGHIÍJKLMNOÓÖŐPQRSTUÚÜŰVWXYZ
aábcdeéfgghiíjklmnoóöőpqrstuúüűvwxyz
0123456789

Regular	<i>Italic</i>
Bold	<i>Bold Italic</i>

Aa

4. KÖTELEZŐ ELEMEEK

4.1. A KÖTELEZŐ ELEMEEK SZABÁLYOZÁSA

A KAP Stratégiai Terv keretében, az Európai Unió társfinanszírozásával megvalósuló projektek esetében a KAP-logón kívül a további elemeket kötelező feltüntetni, amelyek együttesen képezik az infóblokkot:

1. „Magyarország Kormánya” feliratú címeres logó
4. „Az Európai Unió társfinanszírozásával” feliratú zászlós logó

4.2. AZ EU LOGÓ

Az Európai Unió logó az EU-s zászlóból és alatta „Az Európai Unió társfinanszírozásával” feliratból áll.

A felső nagy ábra ennek az elemnek a méretezését, arányait, szerkesztési elveit szemlélteti.

A legkisebb méret ábrán az a méret látható, amelynél kisebb méretben nem javasolt a megjelenítés.

A biztonsági eltartással legkisebb méret ábra azt a minimális magasságot szemlélteti, amelyet a legkisebb megjelenítésnél alkalmazni javasolt olyan felületen, ahol a környezetben más grafikai elem is van.



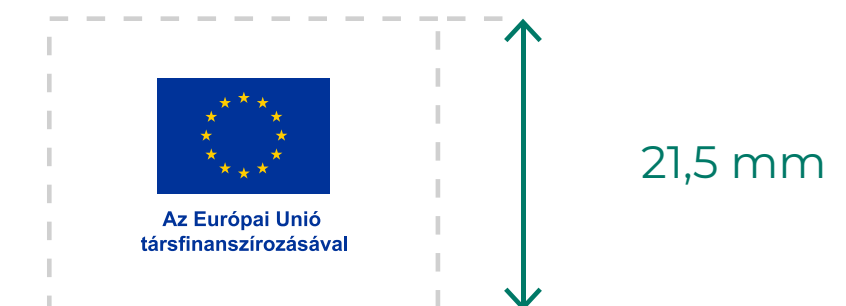
**Az Európai Unió
társfinanszírozásával**



Legkisebb méret:



**Biztonsági eltartással
legkisebb méret:**



4.3. AZ EU LOGÓ ALKALMAZÁSA



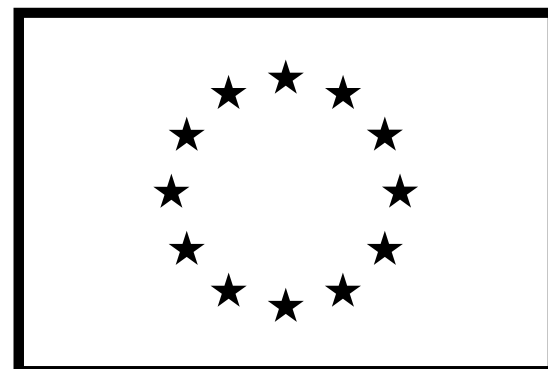
**Az Európai Unió
társfinanszírozásával**

Színes inverz logó



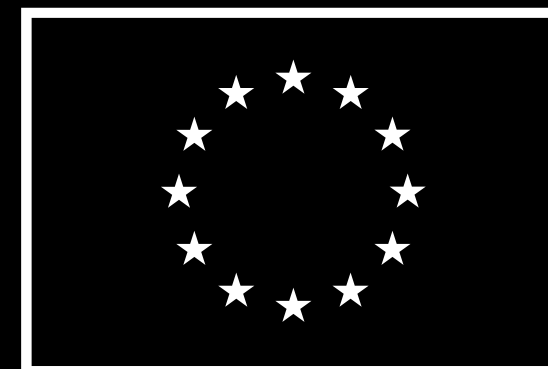
**Az Európai Unió
társfinanszírozásával**

Színes logó



**Az Európai Unió
társfinanszírozásával**

Fekete-fehér logó fehér, világos alapon



**Az Európai Unió
társfinanszírozásával**

Fekete-fehér logó fekete, sötét alapon



**Az Európai Unió
társfinanszírozásával**

Fekete-fehér logó KAP zöld alapon

4.4. A MAGYARORSZÁG KORMÁNYA LOGÓ

A Magyarország Kormánya logó a magyar címerből és alatta „Magyarország Kormánya” feliratból áll.

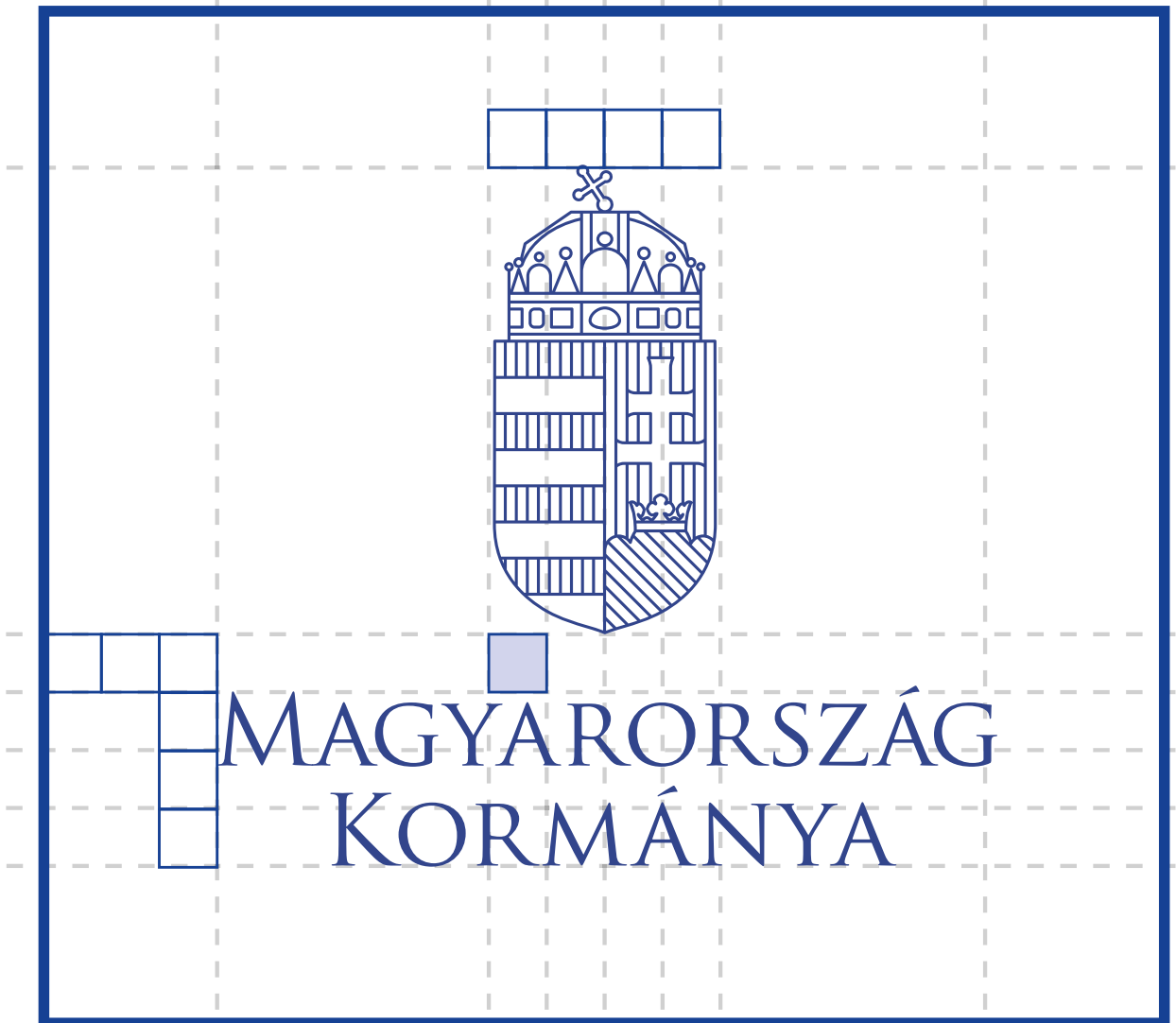
A felső nagy ábra ennek az elemnek a méretezését, arányait, szerkesztési elveit szemlélteti.

A legkisebb méret ábrán az a méret látható, amelynél kisebb méretben nem javasolt a megjelenítés.

A biztonsági eltartással legkisebb méret ábra azt a minimális magasságot szemlélteti, amelyet a legkisebb megjelenítésnél alkalmazni javasolt olyan felületen, ahol a környezetben más grafikai elem is van.



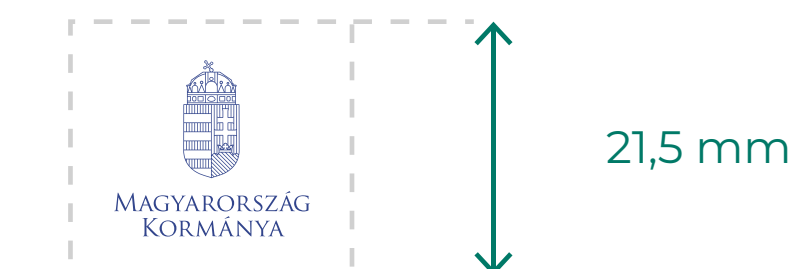
MAGYARORSZÁG
KORMÁNYA



Legkisebb méret:



Biztonsági eltartással legkisebb méret:



4.5. A MAGYARORSZÁG KORMÁNYA LOGÓ ALKALMAZÁSA



Inverz logó



Színes inverz logó



Fekete-fehér logó fehér, világos alapon



Fekete-fehér logó fekete, sötét alapon

Fekete-fehér logó KAP zöld alapon

4.6. AZ INFÓBLOKK MEGHATÁROZÁSA

Az infóblokk „Magyarország Kormánya” feliratú címeres logóból, az „Európai Unió – Európai Mezőgazdasági Vidékfejlesztési Alap és Európai Mezőgazdasági Garanciaalap” feliratból, a „Megújuló vidék, megújuló agrárium” szlogen feltüntetésével, valamint „Az Európai Unió társfinanszírozásával” feliratú zászlós logóból áll.

A felső nagy ábra az infóblokk méretezését, arányait, szerkesztési elveit szemlélteti.

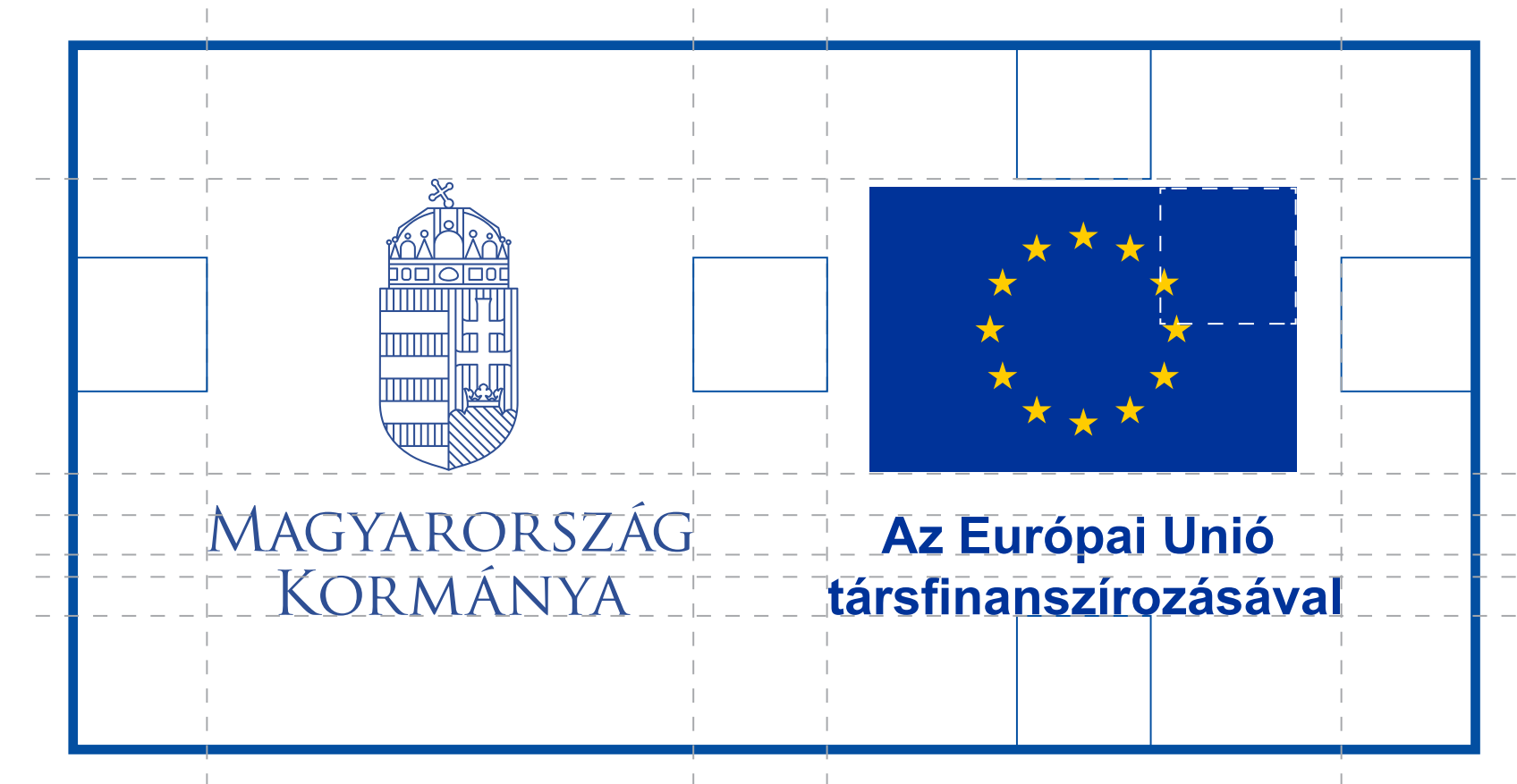
A legkisebb méret ábrán az a méret látható, amelynél kisebb méretben nem javasolt a megjelenítés.

A biztonsági eltartással legkisebb méret ábra azt a minimális magasságot szemlélteti, amelyet a legkisebb megjelenítésnél alkalmazni javasolt olyan felületen, ahol a környezetben más grafikai elem is van.

Legkisebb méret:



Biztonsági eltartással legkisebb méret:



4.7. AZ INFÓBLOKK ALKALMAZÁSA



Színes infóblokk



Inverz infóblokk



Fekete-fehér infóblokk fekete, sötét alapon



Fekete-fehér infóblokk fekete, világos alapon

4.8. AZ INFÓBLOKK ELHELYEZÉSÉRE VONATKOZÓ SZABÁLYOK

A KAP-logót a kötelező elemeket tartalmazó infóblokkal egy helyen, összekapcsolva tilos használni.



✗

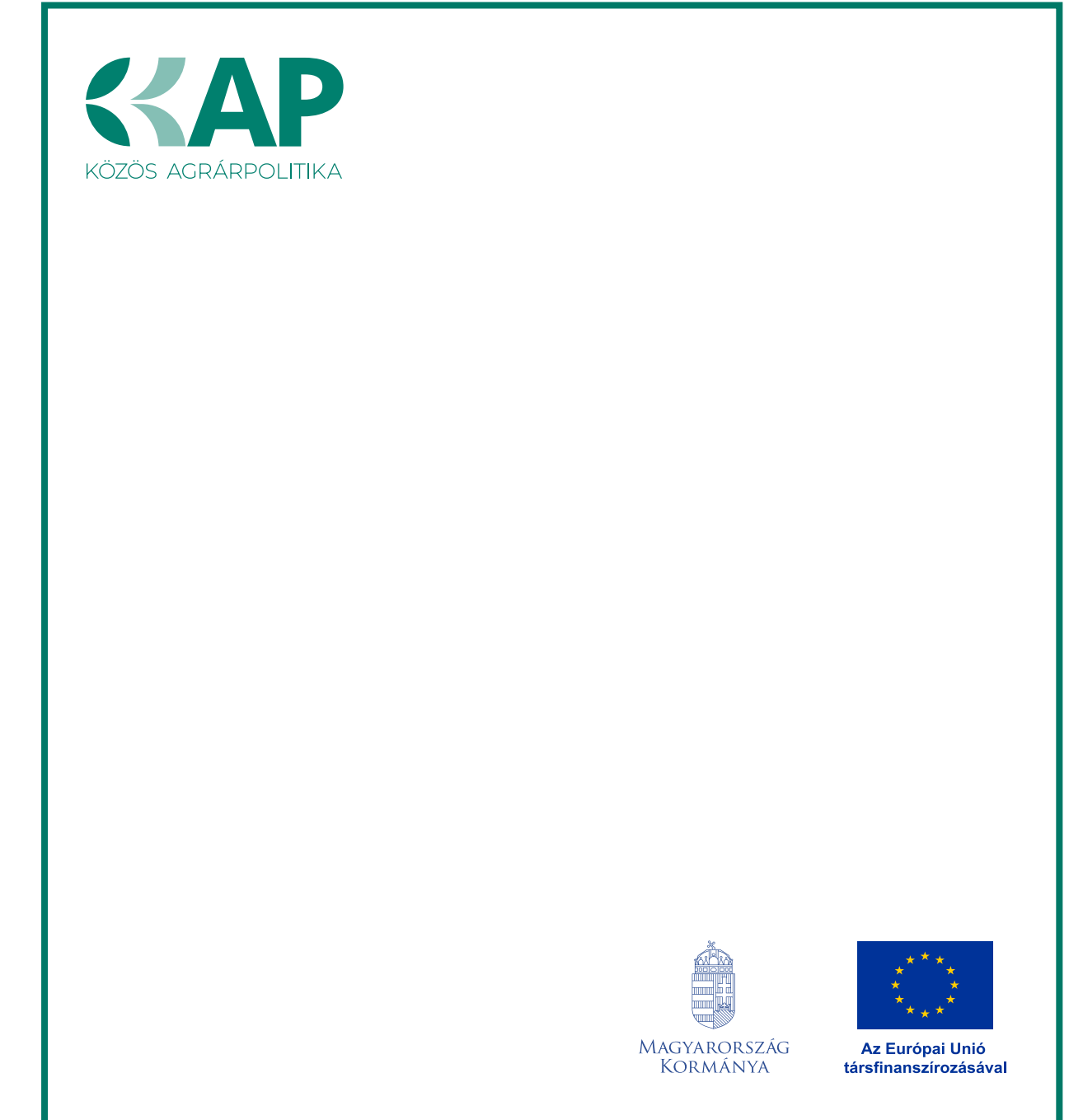


✗

A KAP-logót minden esetben balra zárva, kiemelt helyen kell használni, amelytől csak indokolt esetben, kreatív megoldásoknál lehet eltérni. A kötelező elemeket tartalmazó infóblokkot a logóval ellentétes helyen kell feltüntetni.



✓



✓

4.9. TOVÁBBI LOGÓK MEGJELENÍTÉSE

A KAP-logót a további logókkal egy helyen, összekapcsolva tilos használni.

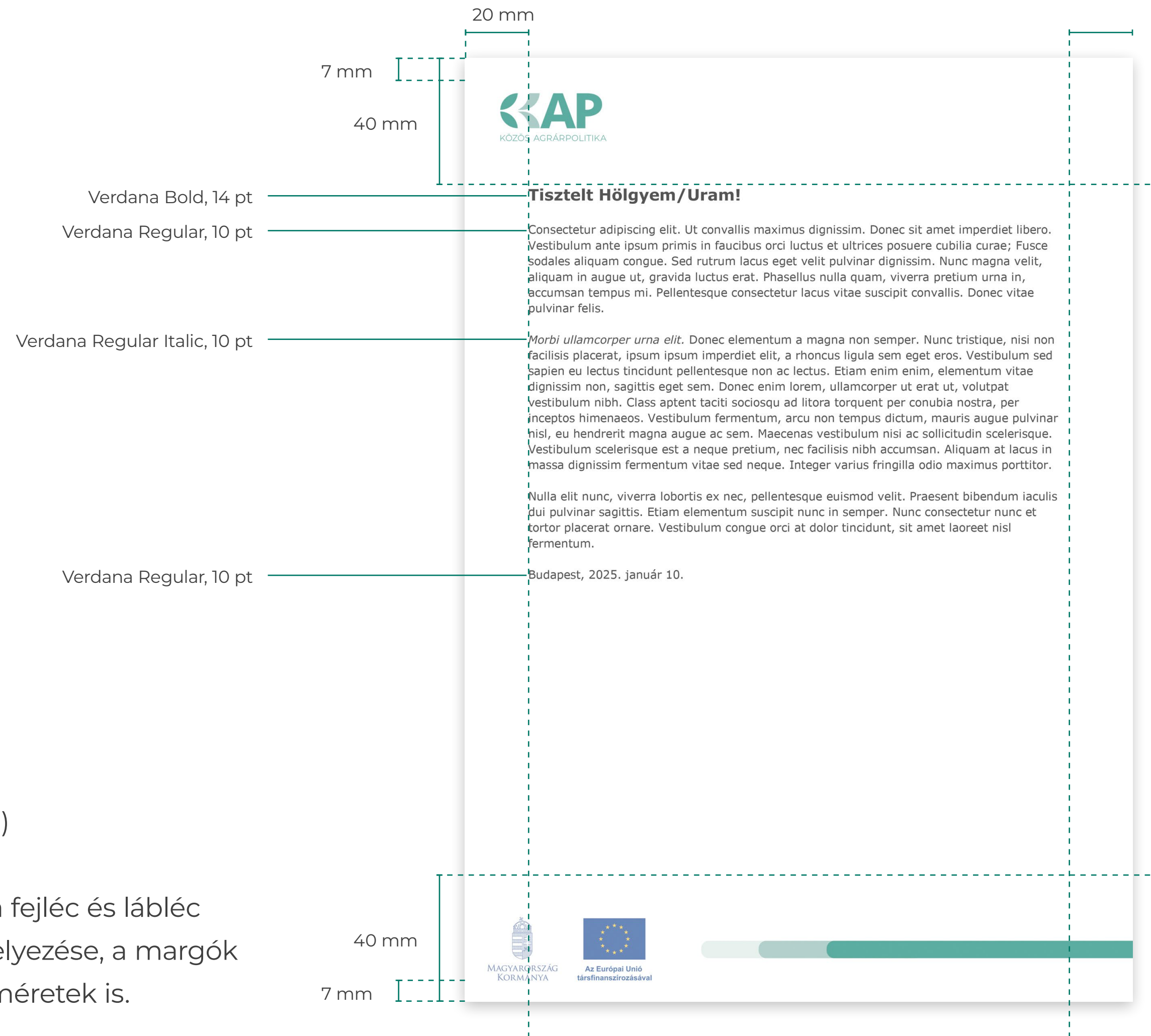


A KAP-logót minden esetben balra zárva, kiemelt helyen kell használni, amelytől csak indokolt esetben, kreatív megoldásoknál lehet eltérni. A kötelező elemeket tartalmazó infóblokkot a logóval ellentétes helyen kell feltüntetni.



5. ARCULATI ELEMEK

5.1. FEJLÉCES PAPÍR-ÁLLÓ

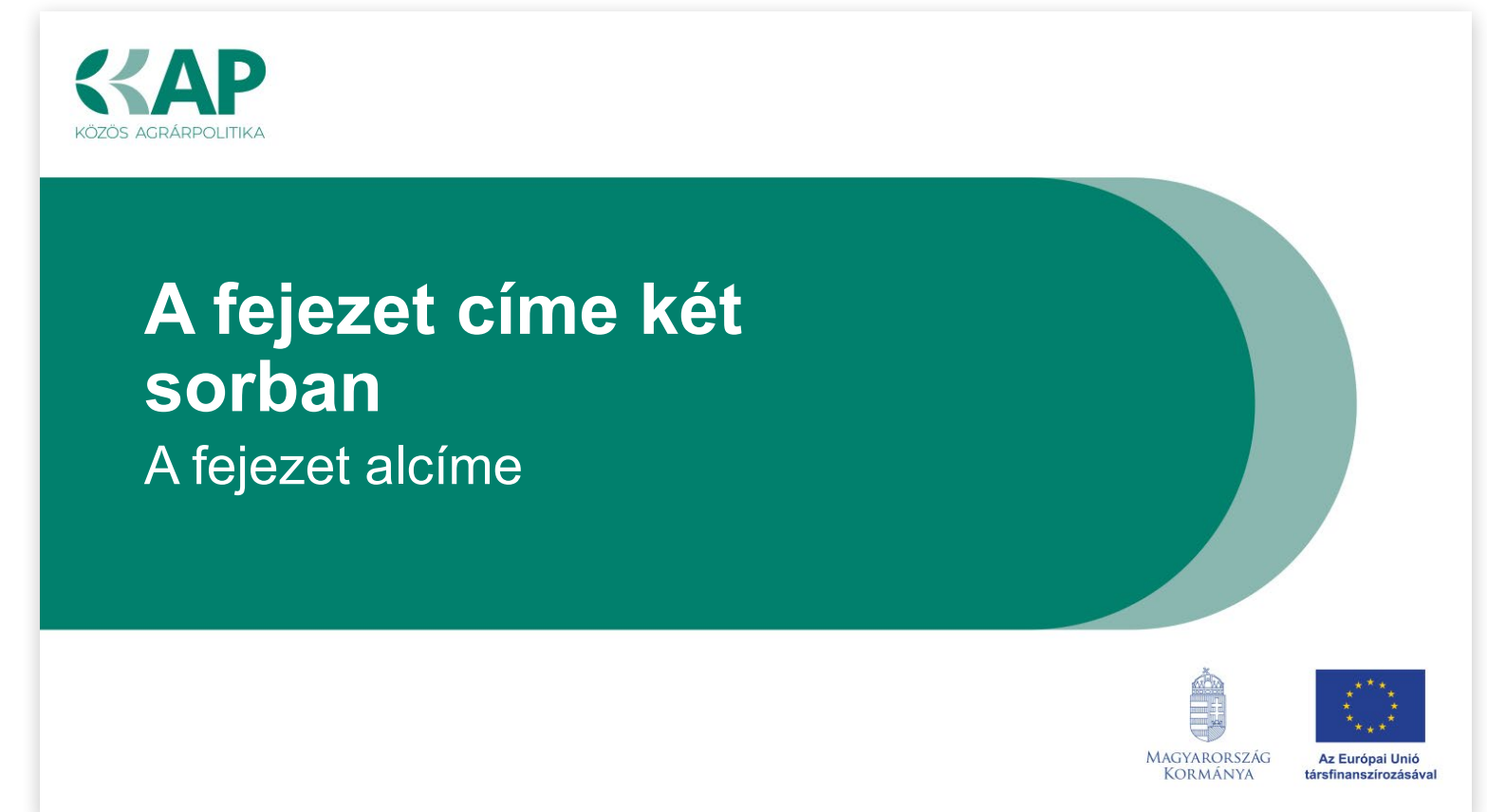
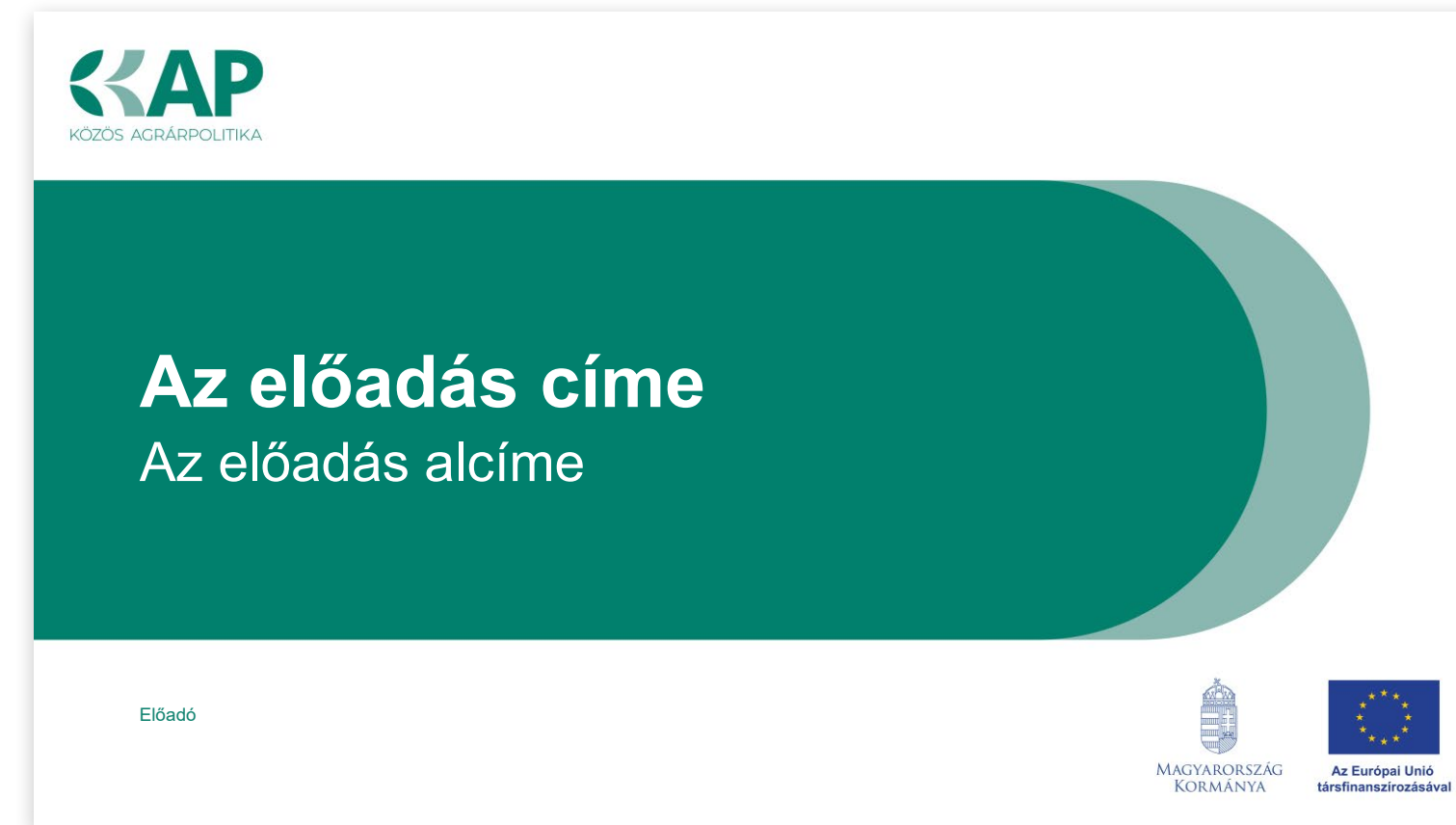


Méret: A4 (210x297 mm)

Az ábráról leolvasható a fejléc és lábléc tartalmi elemeinek elhelyezése, a margók és a használandó betűméretek is.



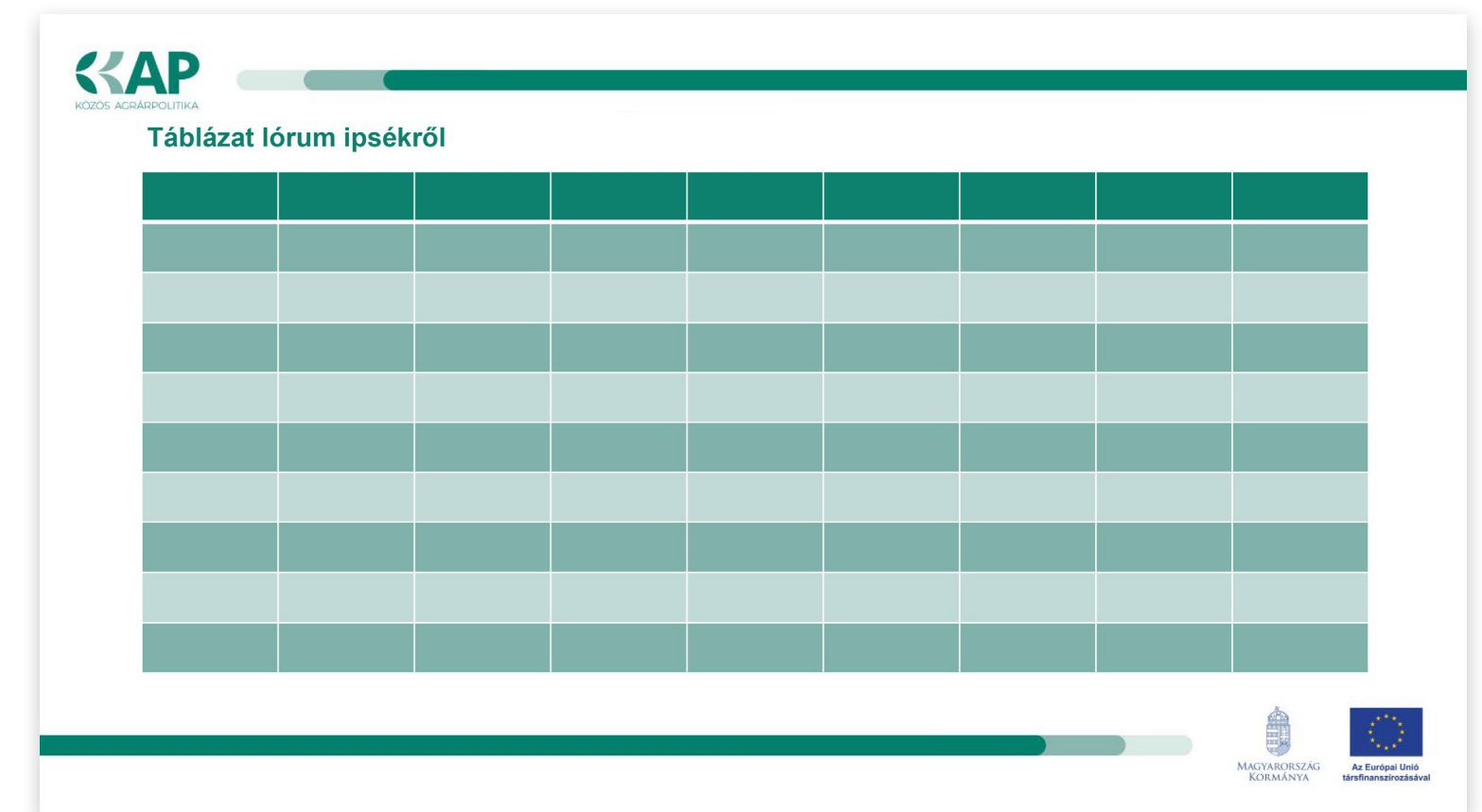
5.2. PREZENTÁCIÓS SABLON



Méret: 1920x1080 px

Az ábrán a PowerPoint prezentációsablon legfontosabb diái láthatók.

A PowerPoint fájlban megtalálhatóak a címek, alcímek, szövegdobozok, az elválasztó diák, nyitó- és záró diák kommunikációban használandó stílusai, a tartalmi és grafikai elemek elrendezése, valamint a használandó betűméret.



5.3. TÁJÉKOZTATÓ TÁBLA



MINTA PROJEKT CÍME
MAX. 150 KARAKTER
MONTSERRAT BOLD
38 PT

KEDVEZMÉNYEZETT NEVE MAX. 90 KARAKTER
MONTSERRAT REGULAR 20 PT

Támogatói okirat szerinti támogatási összeg:

1 MILLIÓ FORINT

PROJEKT AZONOSÍTÓSZÁMA

LEADER

Közösségvezérelt helyi fejlesztések



LOREM IPSUM LOREM IPSUM LOREM
IPSUM LOREM IPSUM LOREM IPSUM
LOREM IPSUM LOREM IPSUM LOREM
IPSUM LOREM IPSUM LOREM IPSUM
LOREM IPSUM LOREM IPSUM LOREM

LOREM IPSUM LOREM IPSUM LOREM IPSUM LOREM
IPSUM LOREM IPSUM LOREM IPSUM LOREM

Támogatói okirat szerinti támogatási összeg:

1 000 000 000 forint

PROJEKT AZONOSÍTÓSZÁMA